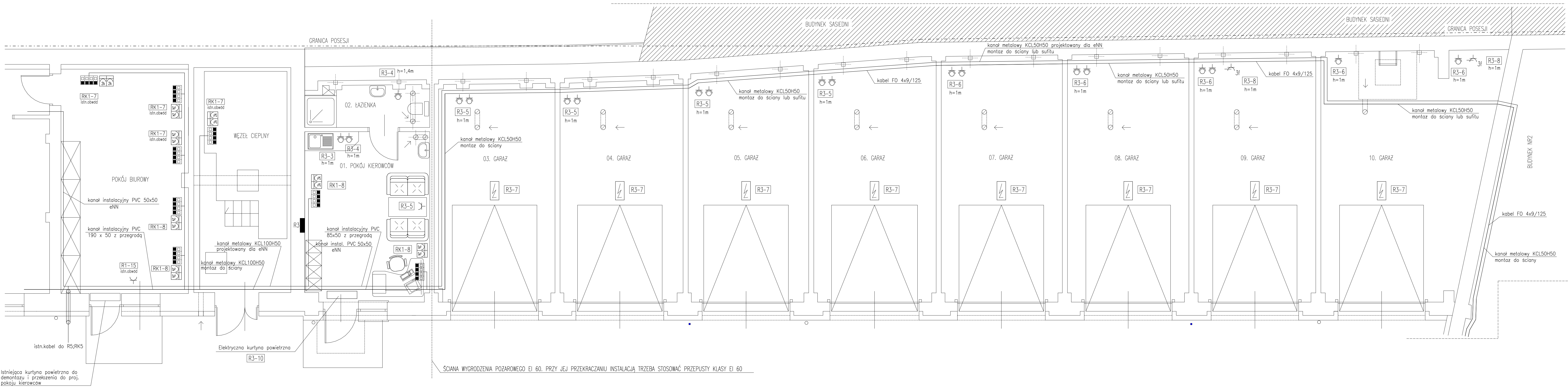


RZUT PARTERU - BUDYNEK NR1 - INSTALACJA GNAZD WTYCZKOWYCH 1:50



LEGENDA:	
	GNAZDA WTYCZKOWE PODTYNKOWE PODWÓJNE 10/16A 230V 2P+Z KOLOR BIAŁY
	GNAZDA WTYCZKOWE PODTYNKOWE 10/16A 230V 2P+Z IP 42 KOLOR BIAŁY
	GNAZDA WTYCZKOWE NATYNKOWE 3 FAZ. 16A 400V 3P+Z+PE
	ZESTAW 4 GNAZD WTYCZKOWYCH /2 PODWÓJNE/ 10/16A 230V 2P+Z NATYNKOWYCH KODOWANYCH KOLOR CZERWONY
	PUSZKA ZASILANA NAPIĘDZ WRÓT LOKALIZACJE USTALIĆ Z DOSTAWCĄ WRÓT

INSTALACJA DEDYKOWANA W LISTWACH PCV  
LISTWY PCV I KANAŁY OPISANE JAKO eNN WIG PROJEKTU TELETECHNIKI  
LISTWY PCV I KANAŁY OPISANE JAKO eNN WIG NINIEJSZEGO OPRACOWANIA  
GNAZDA OGÓLNE NIE OPISANE NALEŻY MONTOWAĆ NA WYSOKOŚCI 0,3M

P.P.i R.I. "PRONIL"	
01-149 Łódź ul. Grabieniec 16/180 tel. 508598089	
e-mail: pronil@pronil.pl	
Projekt Budowlany przebudowy i remontu budynków	
Łódzkiego Urzędu Wojewódzkiego w Łodzi przy ulicy	
Górczyskiej 73a nr działki 230/4, obręb P-18	
INSTALACJE ELEKTRYCZNE	
Prac. 151	RZUT PARTERU - BUDYNEK NR1
Projektował w oparciu o: 1501	Instalacja Gniazd Wtyczkowych
tech. Andrzej Gosszayński upr.nr 372/94/WŁ	Podpis: 3.